

## PRESENTS

**Guillaume Malbert** *Chargé de mission CADET - Région Nouvelle-Aquitaine*

**Virginie Merillou**, *Département de la Dordogne*

**Pierre-Henri Cougnaud**, *directeur IVBD*

**Virginie Bardet**, *citoyenne*

**Jérôme Talenton**, *chargé d'affaire ESS Crédit coopératif*

**Jean-Paul Landat**, *citoyen - Terre de Liens*

**Elona Hoover**, *chercheuse en justice sociale - association La Traverse*

**Bertrand Boudi**, *association Attache rapide*

**Kamel Dembri**, *directeur Coop'actions - animateur la Fab'coop*

**Krystal Botton**, *animatrice EIT Coop'actions*

**Jean-Charles Jobart**, *Sous-préfet de Bergerac*

**Eric Chadourne**, *Vigneron, président IVBD*

**Bénédicte Bosselut**, *vigneronne-présidente Cave de Sigoulès*

**Céline Rodier**, *chargée de développement Profession Sport et Loisirs CRESS Administratrice*

**Lauriane Proust**, *chargée de développement association E-graine*

**Hélène Cournu**, *coordinatrice CAAP 24*

**Alexandrine Bourgoïn**, *représentante Coop'alpha - Animatrice Souffler sur les Braises*

**Hélène Bromblet**, *association Attache rapide*

**Pierre Simonnet** *ATIS, Émergence Périgord*

**Cécile Lelabousse**, *chargée de mission IVBD - animatrice La Fab'coop*

## EXCUSES

**Sylvie Chevallier**, *Département de la Dordogne*

**Christophe Cathus**, *Région Nouvelle-Aquitaine*

**Ébène Hames**, *ADI Nouvelle-Aquitaine*

**Marina Vernhes**, *France Active Nouvelle-Aquitaine*

**Didier Gouraud**, *président de la Chambre des Métiers et de l'artisanat*

**Citoyen.es**

**Thierry Ravel** *Conseil Régional de Nouvelle-Aquitaine*

**Hervé Delage**, *Maire de Monsaguel, VP CC PSP*

**Natacha Elia**, *Chambre d' Agriculture 33- Coordinatrice LIT VitiRev*

**Monsieur Fluet**, *Directeur Eurengo, président Work in B*

**Associations** : *Les Arts à souhait, Base, Kokua...*

## DEROULE

- Interconnaissance
- Présentation, contexte, historique de la Fab'coop
- Séance de travail autour des représentations, perceptions, implications
- Choix de l'ordre du jour du prochain comité de coopération.
- Évaluation

## QUELLE IMAGE VOUS INSPIRE LA COOPERATION ?

Chaque participant.e a choisi une image pour représenter sa vision de la coopération ! En résumé, les mots clés qui sont ressortis :

**Planètes alignées**

Alliance

Partage de connaissances

Se protéger

*Bénéfices pour tous*

Faire émerger ce qui est caché

Passer par les femmes et les hommes au travers de moments de convivialité

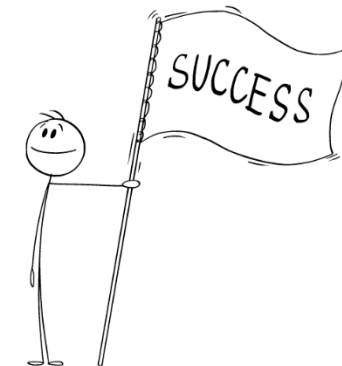
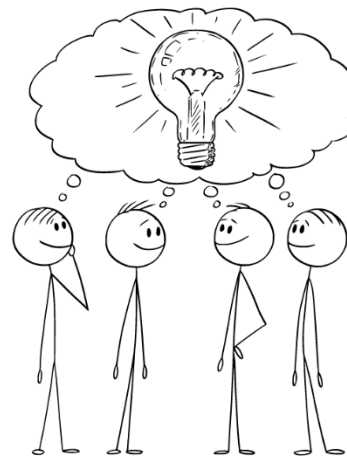
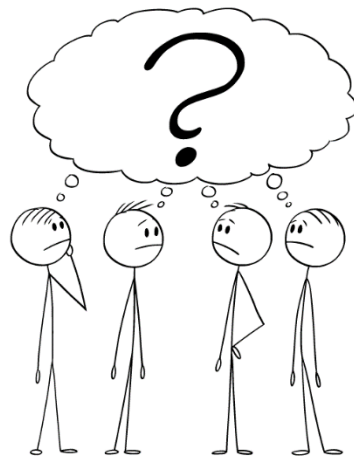
Sortir des impasses  
Ouvrir un chemin

Mêler les idées

Avancer dans le bon sens

Quand on y croit tout est possible

Casser les pré-établis



# PRESENTATION DE LA FAB'COOP : VISION, AMBITION, METHODE

## VISION

Le Grand Bergeracois a une grande richesse de ressources, c'est un territoire d'action pertinent.

Besoin de créer du lien entre acteurs, décroisonner, valoriser les ressources, s'appuyer sur les acteurs.

La coopération territoriale est fondée sur une recherche de pluralité (sujets et parties prenantes).

PTCE, LIT des opportunités pour le territoire.

Un processus sur du long-terme, avec des méthodes d'animation innovantes, collaboratives.

Une complémentarité avec les projets et les instances portés par les collectivités.

## AMBITION

**Faire émerger et faciliter des projets / services d'intérêt collectifs pour répondre aux besoins des citoyens et contribuer aux transitions du territoire (environnement, social, économique, culturel...).**

Par la coopération décroisonnée (public, privé, citoyens).

En valorisant les ressources locales.

En construisant collectivement.

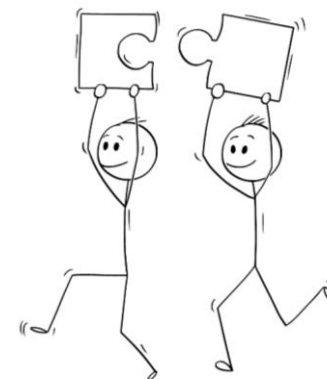
Avec un processus au service du projet porté par les collectivités (complémentarité à renforcer).

En consolidant la dynamique dans le temps (modèle économique, structuration).

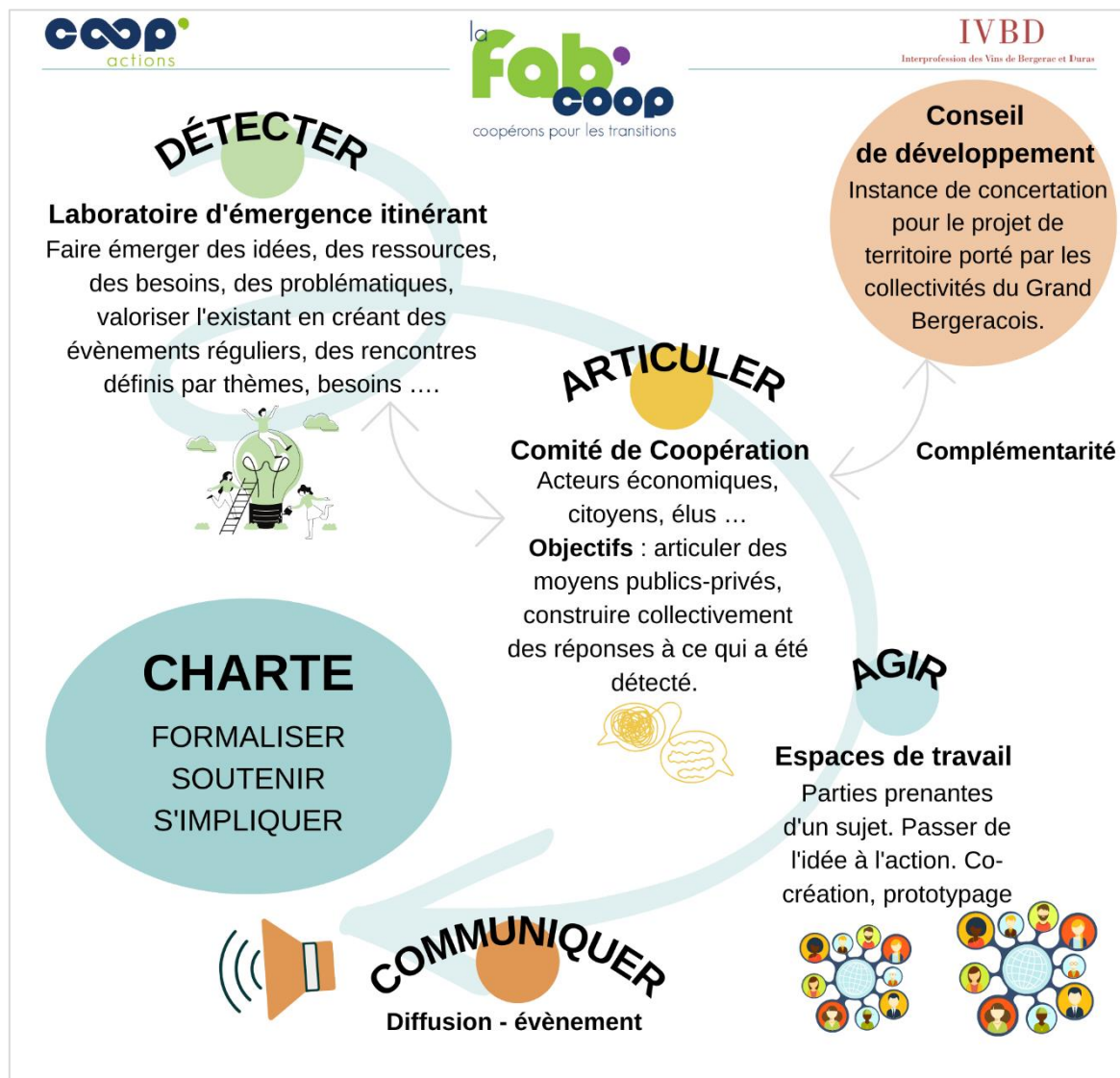
## QUESTIONS

*Quel sont les modèles juridiques des PTCE ?*

Il y a autant de modèles qu'il y a de PTCE (SCIC, associations ...) Les parts de subventions sont souvent importantes car on est sur des sujets d'intérêts collectifs. Les modèles économiques sont hybrides, avec un mix public, prestations, tiers financeurs, financement R et D, mécénat...



## METHODE



## QUESTION

*Est-ce que la co-animation avec la filière viticole demande aux projets d'être tournés vers la viticulture ?*

La Fab'coop, c'est une co-animation avec Coop'actions et IVDB suite à 3 ans d'animation respective de coopération territoriale (Pôle ESS Coop'actions + économie circulaire & La Fabrique des Transitions en Bergeracois-LIT Vitirev).

Non, la filière viticole se donne jusqu'à fin 2023 pour permettre la structuration de la Fab'Coop et devenir un acteur du comité comme les autres, ne portant pas les frais d'animation mais bénéficiant des services de la Fab'coop.

## REPRESENTATION – PERCEPTIONS - IMPLICATION

**Les participants.es ont été mis à contribution pour répondre aux questions suivantes (voir les éléments de réponses):**

<p>Je souhaite m'impliquer au sein de la Fab'coop parce que ...</p> <p>Développement du territoire – transition écologique, projet de société, « changer le monde » – coopération - innovation -réseau - rencontres -décloisonnement-émergence de projet</p>	<p>Pour m'impliquer au sein du Comité de coopération j'ai besoin de...</p> <p>Mieux connaître les acteurs du territoire – méthode efficace- transparence -confiance – concret -vision et actions commune- objectifs</p>
<p>En m'impliquant j'ai peur de...</p> <p>D'y passer trop de temps – de manque de temps – de ne pas transformer les discours en actions – démobilisation des acteurs - de l'inertie – d'avoir un champ de compétences trop étroit – manque d'engagement des collectivités</p>	<p>En m'impliquant je peux apporter...</p> <p>Un réseau – des compétences (animations, accompagnement de projet, intelligence collective, méthode recherche) – des connaissances (filière, coopération territoriale, paysannerie, collectivités) -financements projets locaux- bienveillance – dynamise- regard citoyen</p>

### QUESTIONS

*Qui fait émerger les projets ? Quand aurons-nous une vision sur le rôle du comité ?*

Nous sommes en phase de structuration et nous disposons d'une ingénierie dédiée au processus. Nous travaillons collectivement de manière agile. Nous engageons dès aujourd'hui une réflexion collective sur le fonctionnement et les missions du comité de coopération.

L'idée de faire un sourcing parmi les membres du comité pour voir s'il y a des projets à travailler est lancée.

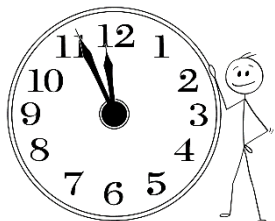
**ICI UN LIEN VERS UN ESPACE COLLABORATIF POUR FAIRE REMONTER LES PROJETS :**

Merci de ne pas le diffuser c'est un outil pour les membres du comité

[https://padlet.com/fab\\_coop/iumpz4oexaz1gfb](https://padlet.com/fab_coop/iumpz4oexaz1gfb)



## PROCHAIN COMITE DE COOPERATION, Suite ...



De 9h à 12h

20 septembre 2022

13 décembre 2022

14 mars 2023

13 juin 2023

19 septembre 2023

12 décembre 2023

### Ordre du jour, option à choisir :

- Travailler collectivement l'évènement de fin d'octobre (22 octobre) : Festival de la coopération et des transitions : les objectifs : montrer, inspirer, célébrer... (expositions, tables rondes, démonstrations, concert...)
- Travailler des thématiques particulières, émergence de projets
  - o *Tout le monde a en tête des thématiques, premier sourcing*
- Travailler les idées de projet qui ont émergées à Couze et Saint Front
- Travailler le fonctionnement du Comité de coopération
  - o *De quelles infos avons-nous besoins pour imaginer le fonctionnement, les besoins des acteurs, enjeux stratégiques, quels contours à nos missions (valider des projets, prendre des décisions, amener des sujets, des problématiques...)?*

### Décisions :

Création de deux groupes de travail :

- o **Evènement** du 22 octobre (Hélène C, Alexandrine B, Hélène B), rdv le **5 septembre de 14 h à 16 h**
- o **Fonctionnement du comité de coopération** (Guillaume M, Pierre S, Laurianne P, Jean-Paul L), rdv le **7 septembre de 10 h à 12h** à l'espace Lagabrielle.

Merci de votre participation !